

AXOR MyEdition
3-Loch Waschtischarmatur 70 mit Push-Open Ablaufgarnitur
 Oberflächen: **Chrom/Spiegelglas** Artikelnummer: **47050000**



Beschreibung

Merkmale

- Besteht aus: 3-Loch Waschtischarmatur, Ablaufgarnitur
- ComfortZone 70
- Ausladung 151 mm
- Glasplatte aus Sicherheitsglas
- Strahlart: PowderRain
- Durchflussmenge bei 3 bar: 5 l/min
- Keramikventile heiß/ kalt 90°
- mit isolierter Wasserführung
- für Durchlauferhitzer geeignet
- Push-Open Ablaufgarnitur G 1 1/4
- Anschlussart: G 3/8 Anschlusschläuche
- Anschlussgröße: DN15
- P-IX 29360/IO

Technologie



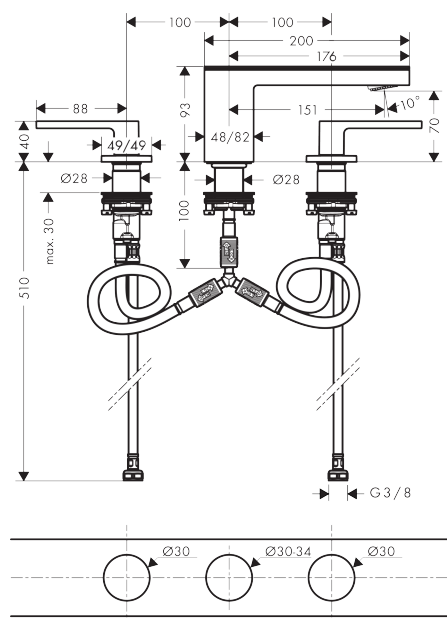
Designpreise



Produktabbildung



Maßzeichnung



AXOR MyEdition

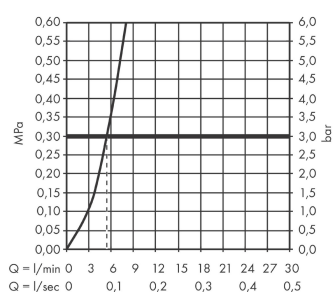
3-Loch Waschtischarmatur 70 mit Push-Open Ablaufgarnitur

Oberflächen: **Chrom/Spiegelglas**

Artikelnummer: **47050000**



Durchflussdiagramm

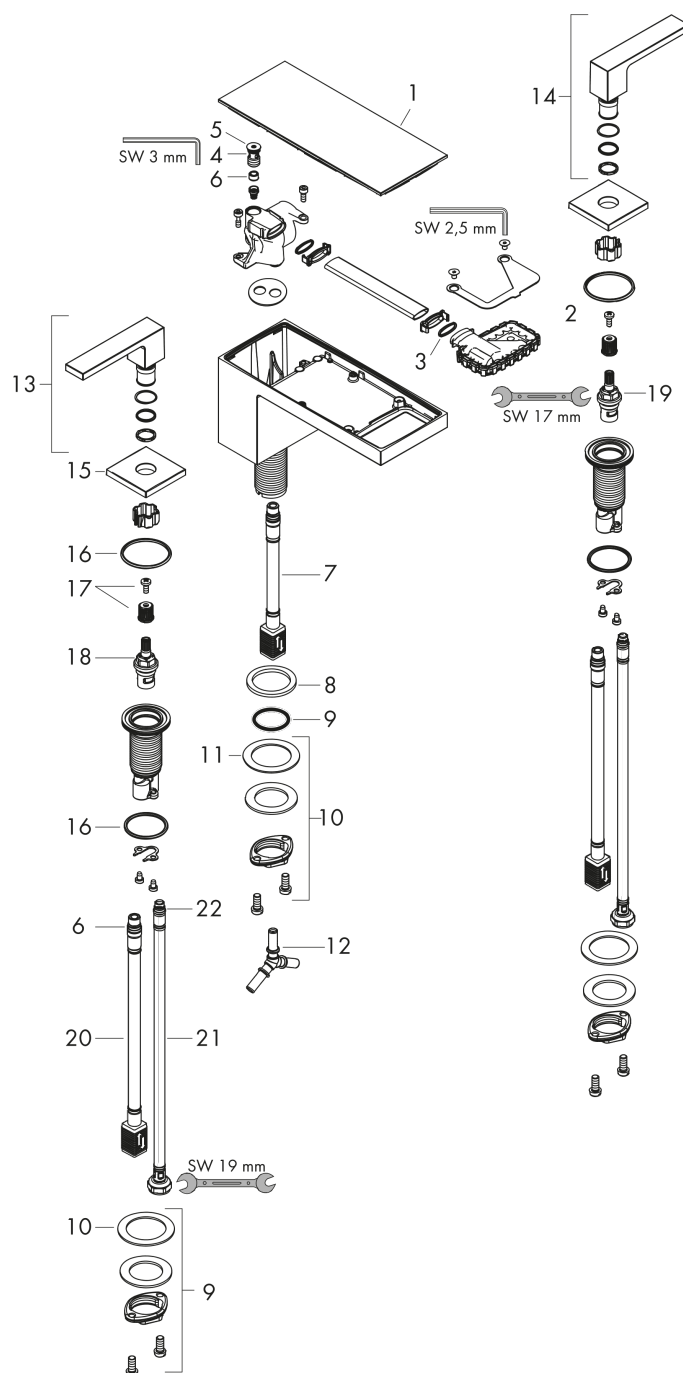


AXOR MyEdition
3-Loch Waschtischarmatur 70 mit Push-Open Ablaufgarnitur
 Oberflächen: **Chrom/Spiegelglas** Artikelnummer: **47050000**



Explosionszeichnung

Baujahr: >01/19



AXOR MyEdition
3-Loch Waschtischarmatur 70 mit Push-Open Ablaufgarnitur
 Oberflächen: **Chrom/Spiegelglas** Artikelnummer: **47050000**



Ersatzteilliste

Baujahr: >01/19

Pos.	Beschreibung	Artikelnummer	PG	VE
1	Abdeckung	47900000	0	1
2	Strahlformer	93385000	0	1
3	O-Ring 13x1,5	98475000	0	1
4	Serviceeinheit	93384007	0	1
5	O-Ring 8x1,75	97827000	0	1
6	Durchflussbegrenzer (5 l/min)	95311000	0	1
7	Anschlussschlauch 200 mm M10x1	92913000	0	1
8	Flachdichtung	98749000	0	1
9	O-Ring 26x4	92191000	0	1
10	Schaftbefestigung kpl. (Ø 28)	92909000	0	1
11	Gleitring	97548000	0	1
12	Schlauchanschlußwinkel	92905000	0	1
13	Griff Warmwasserseite	93379000	0	1
14	Griff Kaltwasserseite	93380000	0	1
15	Rosette für Griff	93381000	0	1
16	O-Ring 33x2,5	92907000	0	1
17	Schnappeinsatz mit Schraube	98932000	0	1
18	Absperreinheit rechts schließend	98817000	0	1
19	Absperreinheit links schließend	95366000	0	1
20	Anschlussschlauch 400 mm M10x1	92914000	0	1
21	Anschlussschlauch 450 mm M8x0,75 G3/8	97206000	0	1
22	O-Ring 6,6x1,6	93019000	0	1
a	Push-Open Ablaufgarnitur	51300000	0	1
b	Serviceeinheit	93384000	0	1